



SOLIDEZ, INOVAÇÃO E AGILIDADE  
NA CONSTRUÇÃO CIVIL

## HISTÓRICO

Fundada no ano de 1994, a BS Construtora possui um histórico com grandes empresas que apostaram no conceito de rapidez, inovação e qualidade na execução de obras habitacionais e industriais.

Em 2007, a BS Construtora foi contratada pela Sadia para executar um projeto audacioso: produzir 1.500 unidades habitacionais em um prazo recorde de execução, com a entrega de 10 casas dia.

Atualmente a BS Construtora é a empresa contratada pelo consórcio ESBR – Energia Sustentável do Brasil e pela Construtora Camargo Correa para construção de 1.600 unidades habitacionais e toda a estrutura de apoio do Pólo de Desenvolvimento Porto Velho.



The logo for Sadia, featuring the word "Sadia" in a bold, sans-serif font. The "S" is black, and the "adia" is red.

Já prevendo a expansão de seus negócios, a BS leva sua técnica especial de pré-moldagem para novas aplicações e fecha um audacioso contrato com a **Sadia**. A BS tinha a incrível missão de construir e entregar 1500 casas em tempo recorde. Este foi o primeiro passo da empresa no setor habitacional, seu principal negócio atualmente. Nasceu assim o Casa Rápida.

Mas o sucesso da empresa não parou por aí. Em 2008, a BS recebeu o prêmio **Endeavor-EXAME PME**

de inovação e, neste mesmo ano, a empresa fecha o contrato com o consórcio Energia Sustentável do Brasil - ESBR para a construção de uma cidade de apoio à usina hidrelétrica de Jirau. Em janeiro de 2010, a BS Construtora foi capa da Revista **Você S/A**, de projeção nacional, destinada ao público executivo que busca o desenvolvimento da carreira. A matéria deu destaque aos momentos mais importantes da BS, que deixou de ser uma pequena empreiteira para se transformar em uma das empresas mais inovadoras do Brasil.

The logo for Endeavor, featuring the word "endeavor" in a lowercase, green, sans-serif font.The logo for EXAME PME, featuring the words "EXAME PME" in a bold, white, sans-serif font on a red background. Below it, the text "Portal EXAME" is written in a smaller, white, sans-serif font.

# *Sistema* construtivo



# Sistema Construtivo



VELOCIDADE

MEIO AMBIENTE

QUALIDADE

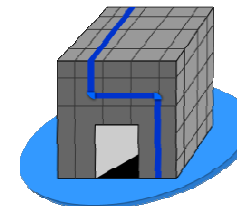
# 1 Produção de módulos de concreto pré-moldado



- **Montagem:**

Estrutura de aço, preparação elétrica e hidráulica.

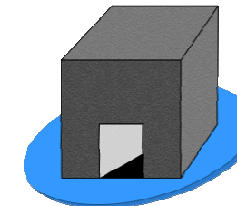
0,5 HORA



- **Preparação para concretagem:**

Estrutura de aço, preparação elétrica e hidráulica.

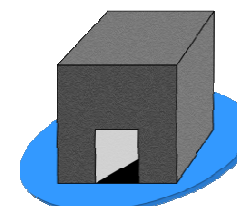
1 HORA



- **Concretagem e desforma:**

Concretagem do módulo e desforma.

10 HORAS



## 2 Estocagem dos módulos e construção do radier



- **Estocagem dos módulos:**  
Após a produção, os módulos seguem para o estoque.



- **Construção Radier (base):**  
Os radiers são construídos para receber os módulos



### 3 Linha de montagem das casas



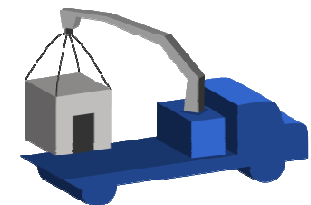
- Transporte dos Módulos

14 HORAS



- Montagem dos Módulos

15 HORAS



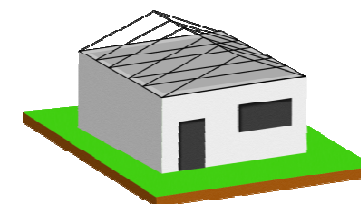


## 4 Linha de montagem das casas e acabamento final



- **Montagem telhado:**  
Após o alinhamento dos módulos a estrutura do telhado é montada.

17 HORAS



- **Conclusão do telhado e acabamento**  
O acabamento é realizado e a casa é entregue.

24 HORAS



# Inovação:

## linha de montagem de casas



Velocidade

- 10 x mais rápido que sistema convencional

Meio-Ambiente

- Obra limpa, sem geração de entulhos

Mão-de-obra

- Racionalização de recursos

Qualidade

- Acabamento e durabilidade superior



# FÁBRICAS

# Fábricas



- **Fábrica Acre:** 6.000 casas /ano
- **Fábrica Mato Grosso:** 4.000 casas / ano
- **Fábrica Rondônia:** 6.000 casas /ano



- **Fábrica Pernambuco:** 10.000 casas /ano
- **Fábrica Paraíba:** 6.000 casas /ano



# Fábricas



- Equipamentos infra, oficina, almoxarifado



- Usina de concreto (6.000 m<sup>3</sup>/m<sup>s</sup>)



- Fabricação módulos e estruturas metálicas



- Produção de tubos, postes, pré-moldados

# áreas de *Atuação*



# *Projetos corporativos*





# 1 VILA FÁBRICA SADIA: LUCAS RIO VERDE-MT

Construção de 1.500 casas



**Sadia**



Prazo de construção : 11 meses



## 2 PÓLO DESENVOLVIMENTO JIRAU: PORTO VELHO-RO



# Construção de 1.600 casas



Prazo de construção : 12 meses

### 3 EDIFICAÇÕES



**CENTRO DE SAÚDE**



**ESCOLAS**



**CENTRO COMERCIAL**



**CENTRO ADMINISTRATIVO**

### 3 EDIFICAÇÕES



# Projetos imobiliários

## CONHEÇA O CASA RÁPIDA

O método construtivo inovador da BS  
e realize o sonho da casa própria agora mesmo

SUBSÍDIO DE ATÉ  
**R\$ 23mil\***

\*Consulte condições de financiamento

1

# ACRE

- VILA RIO VERDE: lançado em 06/03
- JARDIM DAS ROSAS: 500 casas de 0-3
- JARDIM RIO BRANCO: 250 casas de 0-3
- Shopping IPE: 1.000 casas e apartamentos de 3-10



# MATO GROSSO

- VILA KAIABI: lançado em 06/11/09
- TERRAZO KAIABI: 140 apartamento - 3-10
- VILA SERRA VERDE: 1080 apartamentos e casas- 3-10
- SOLAR LIBERTY: 240 casas - 3-10



# RONDONIA

- VILA PORTO MADEIRA: 500 casas - 3- 10
- JARDIM PORTO VELHO: 1.500 casas - 0-3



# PERNAMBUCO

- N. Sra Ó: 8.437 casas
- Engenho Mulata: 9.870 casas e aptos
- Engenho General: 4.429 casas
- Engenho Santa Helena: 11.874 casas
- Terrazo Bela Vista: 1.328 aptos





# *Projetos agronegócio*



## Obras de Armazéns, Galpões e Granjas

### Sementes Girassol



Uma unidade armazenadora de grãos com capacidade para 60.000 toneladas, executada na fazenda Girassol do Prata no município de Jaciara – MT.

### Perdigão S/A



Ampliação da unidade armazenadora de grãos; com a construção de bases para silos, executada no município de Nova Mutum – MT.

### Grupo Vanguarda



Um Galpão para algodoeira totalizando 2.541,00m<sup>2</sup> de área construída e um Armazém para caroço de algodão com capacidade para 30.000 t, totalizando 5.040,00m<sup>2</sup> de área construída.

### Sadia S/A



Uma Granja multiplicadora de suínos totalizando 15.000,00 m<sup>2</sup> de área construída, executada no município de Lucas do Rio Verde – MT.

### Grupo André Maggi



Uma unidade armazenadora de grãos com capacidade para 43.000 toneladas, executada no perímetro urbano de Ipiranga do Norte – MT.

### Sementes Treze Pontos



Uma unidade armazenadora de grãos com capacidade para 30.000 toneladas, executada as margens da Rodovia estadual MT-100 KM80 no município de Alto Taquari – MT

## Obras de Armazéns, Galpões e Granjas

### Sojamil Armazéns Gerais



Uma unidade armazenadora de grãos com capacidade para 15.000 toneladas, executada na cidade de Nova Maringá – MT

### Grupo Botuverá



Uma unidade armazenadora de grãos com capacidade para 30.000 toneladas, executada na fazenda Boca da Mata no município de Gaúcha do Norte – MT

### SAGEL Armazéns Gerais



Uma unidade armazenadora de grãos com capacidade para 50.000 toneladas, executada no município de Ipiranga do Norte – MT

### Grupo Martelli



Uma unidade armazenadora de grãos com capacidade para 50.000 toneladas, executada na fazenda Jaguaribe no município de Nova Ubiratã – MT

### Grupo 3 Tentos



Uma unidade armazenadora de grãos com capacidade para 30.000 toneladas, executada na fazenda Nova Aliança no município de Feliz Natal – MT

# TÉRREO + 3 ANDARES



# Terraplenagem e Locação



# Fundação (preparação)



## Montagem dos módulos (Térreo)



## Montagem dos módulos (2º Pavto)





## Montagem dos módulos (3º Pavto)



## Montagem dos módulos (4º Pavto)





Contatos:

MARCELO LOPES

(61) 3044-7474

[marcelo.lopes@bsconstrutora.com.br](mailto:marcelo.lopes@bsconstrutora.com.br)

[www.bsconstrutora.com.br](http://www.bsconstrutora.com.br)

<http://www.youtube.com/watch?v=PnZprYYn6-M>

<http://www.endeavor.org.br/videoteca/case-bs-construtora-do-inicio-ao-alto-impacto>